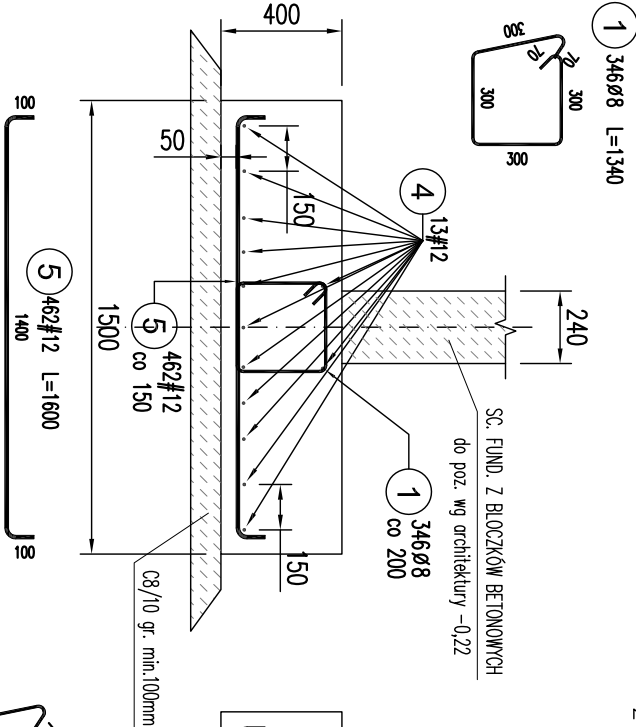
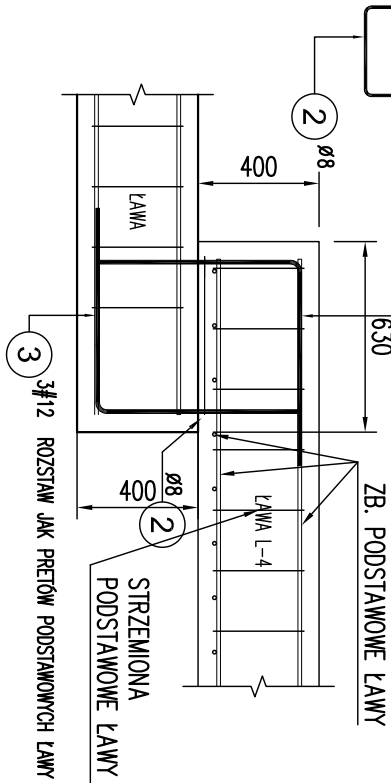
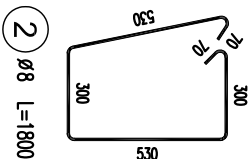


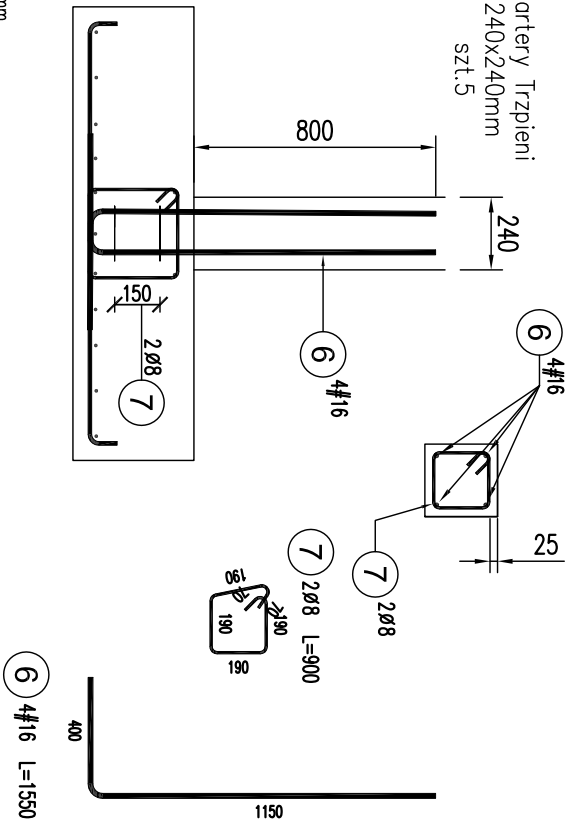
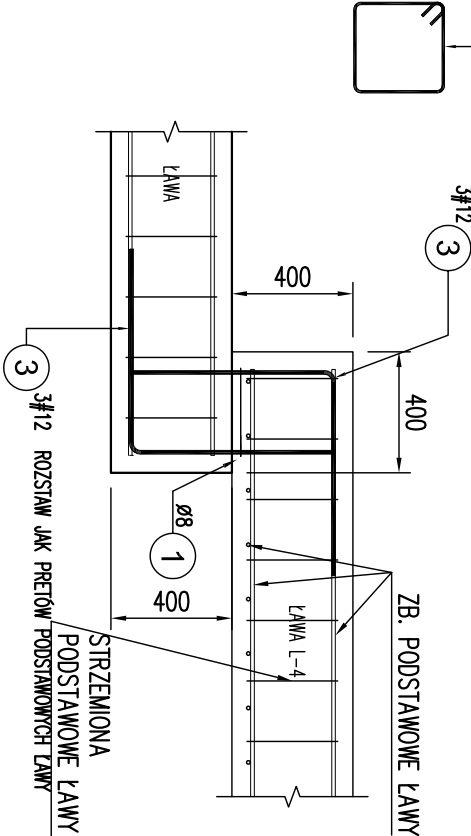
Ława fund. L-4  
l≈69,40m



## DET. ZBROJENIA USKOKU nr 2 SZT.1



## DET. ZBROJENIA USKOKU nr 3 SZT.2

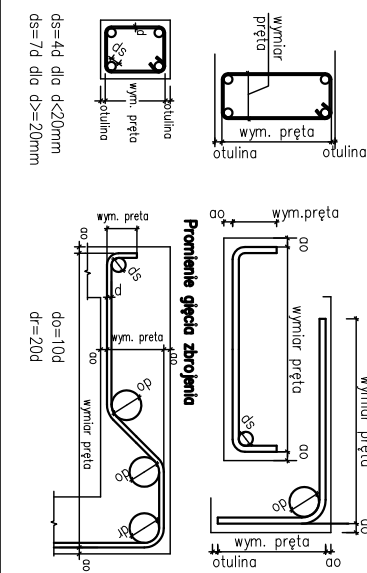


Niniejsza dokumentacja ma służyć jako materiał pomocniczy i nie może być powielana ani rozpowszechniana za pomocą urządzeń elektronicznych, mechanicznych, kopiujących, nagrywających i innych bez pisemnej zgody posiadacza praw autorskich. Należy odczytać wymiary z rysunku, a nie z tabeli. Przed przystąpieniem do prac budowlanych wszystkie wymiary należy sprawdzić w naturze. W przypadku stwierdzenia niezgodności należy zgłosić się do projektanta. W przypadku rozbieżności wymiarów, pomiędzy rysunkami, a tabelami, należy wykonać element zgodnie z rysunkiem. W przypadku rozbieżności pomiędzy rysunkami a tabelami, należy wykonać element zgodnie z rysunkiem. W przypadku rozbieżności pomiędzy rysunkami a tabelami, należy wykonać element zgodnie z rysunkiem.

ZESTAWIENIE STALI										
Elementy		Nr	Średnica	Długość (cm)	Ilość prętów		Długość całkowita pręta (m)			
Nazwa	Ilość elem.				w 1 elem.	łącznie	B500A	B500C		
							Ø 8	# 12	# 16	
L-4	1	1	8	134	346	346	463,64			
		4	12	7420	13	13			964,60	
		5	12	160	462	462			739,20	
		6	16	155	4	20				31,00
startery trzpieni 240x240	5	7	8	90	2	10	9,00			
		2	8	180	1	1	1,80			
uskok nr2	1	3	12	136	6	6			8,16	
		1	8	134	1	2	2,68			
uskok nr3	2	1	8	134	1	2				
		3	12	136	6	12			16,32	
Długość wg średnic (m)							477,12	1728,28		31,00
Masa 1 m pręta (kg/m)							0,40	0,89		1,58
Masa łączna wg średnic (kg)							188,46	1534,71		48,98
Masa łączna wg gatunku stali (kg)							188,46		1583,69	
Ogółem (kg)								1772,16		

- UWAGA:
- ZBROJENIE PODŁUŻNE ŁAWY KOTWIC W SĄSIĘDNICH ŁAWACH, STOPACH NA MIN. 0,60m, ZAKŁAD PRĘTÓW PODŁUŻNYCH MIN.0,6m
  - POZIOM POSADOWIENIA WG RZUTU FUNDAMENTÓW

## Sposób wymiarowania prętów zbrojeniowych wydanych na rysunku.



- UWAGI:
- POKOŻENIE, POZIOM POSADOWIENIA WG RZUTU FUNDAMENTÓW.
  - POZIOM POSADOWIENIA STÓP RÓŻNY, WG RZUTU FUNDAMENTÓW
  - ZBROJENIE PODWALIN WG ICH RYSUNKÓW .
  - IZOLACJE PRZECIWWILGOCIOWE FUNDAMENTÓW WYKONAĆ WG OPISU TECHNICZNEGO.
  - UZIOMY WG ODPWIEDNIEGO PROJEKTU BRANŻOWEGO.
  - OTULINA ZBROJENIA PODSTAWOWEGO STOPY – 50 mm.
  - W OSI 3 WYKONAC W LUSTRZANYM ODBICIU

KONSTRUKCJE ŻELBETOWE:  
BETON: C30/37 W6- fundamenty, podwaliny,  
C30/37 - pozostałe,

klasa ekspozycji: fundamenty XC2  
pozostałe XC1

STAL zbrojeniowa o fyk=500MPa,  
klasy C, spawalna (B 500SP);  
klasy A, spawalna (B 500A);  
KONSTRUKCJE STALOWE: - S355JR,  
klasa wykonania konstrukcji stalowej EXC2

INWESTOR <b>4mass S.A. ul. Kobylowska 2 05-200 Wołomin</b>		<b>4M.FISS</b>	
BIURO PROJEKTÓW <b>NEOPROJEKT Sp. z o.o. Wileńska 2, 25-417 Kielce</b> tel. (041) 34 17 900, fax (041) 34 17 910		<b>NEOPROJEKT</b>	
Nazwa inwestycji/adres: Budowa budynku usługowego wraz z zagospodarowaniem terenu oraz infrastruktura techniczna w tym: budowa miejsc postojowych, budowa podziemnego zbiornika wody do celów przeciwpożarowych, budowa nowych odcinków instalacji zewnętrznych: wodociągowej, kanalizacji sanitarnej, kanalizacji deszczowej, gazowej i elektrycznych, oraz przebudowa drogi wewnętrznych, placów manewrowych i chodników. Adres: ul. Kobylowska 2, 05-200 Wołomin dz.nr ewid.: 162/4, 162/5, 162/7, 162/8, 162/9, 162/10, 162/11, 162/12, 62/13, 162/14, 162/15, 162/16, 162/17, 162/18		STADIUM PROJEKT WYKONAWCZY BRANŻA KONSTRUKCJA	
TYTUŁ RYSUNKU : <b>ŁAWY FUND. L-4. ZBROJENIE</b>		SKALA <b>1:25</b>	
STANOWISKO IMIĘ I NAZWISKO		NR RYS.	
PROJEKTANT mgr inż. PIOTR KUŁDA		PW-K-F-10	
SPRAWDZAJĄCY mgr inż. RAFAŁ PODSTAWKA		Nr uprawnień i specjalność SWK0016/PWOK05 spec. konstrukcyjno - budowlana	
		Podpis i data 09/2025	
		09/2025	